

Memorial Descritivo - UNIDADE DE RECONSTRUCAO DE IMAGENS PX74-10442*A 1

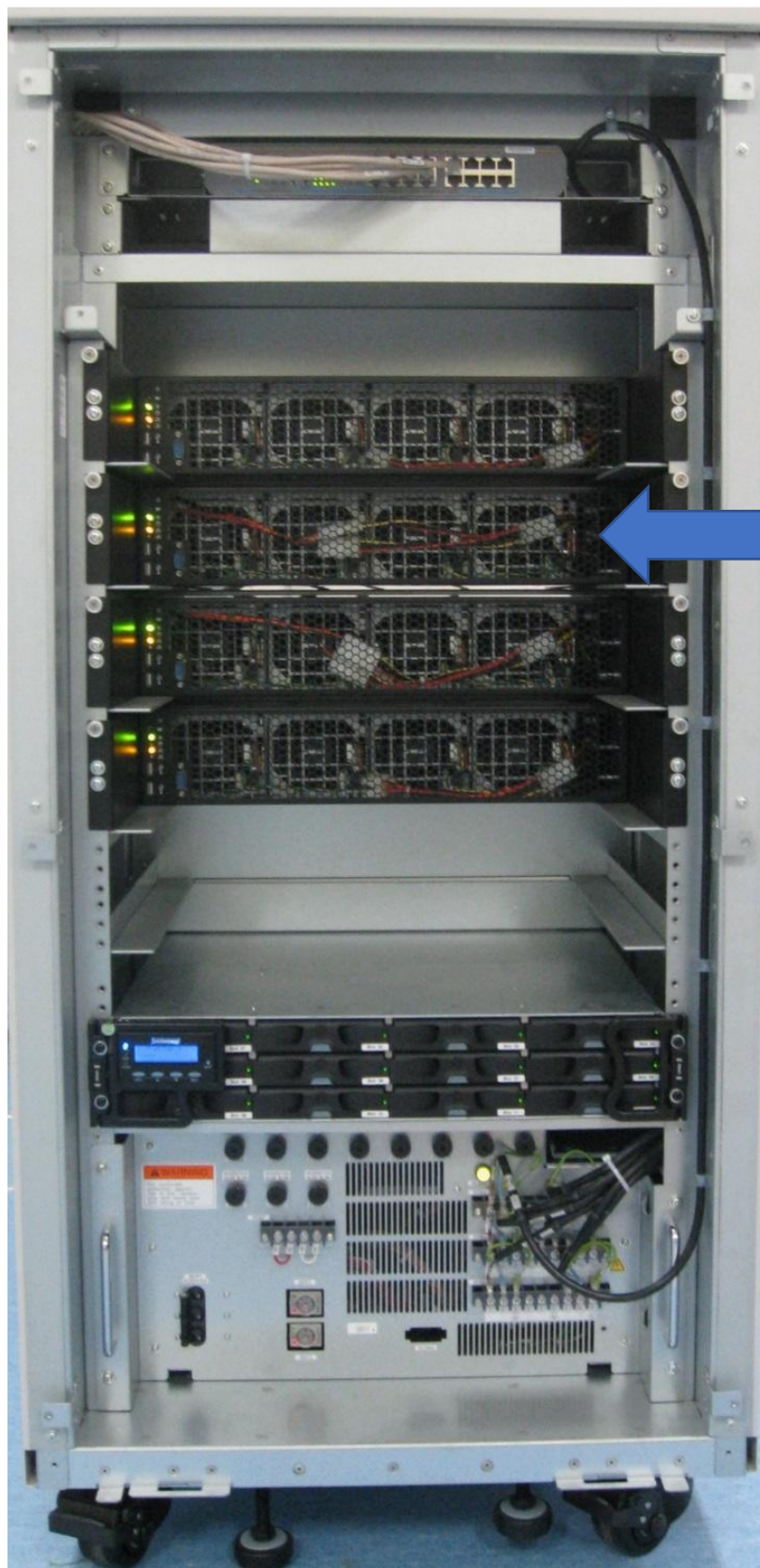
Aparelho de tomografia computadorizada Canon, modelo Aquilion Prime TSX-302A



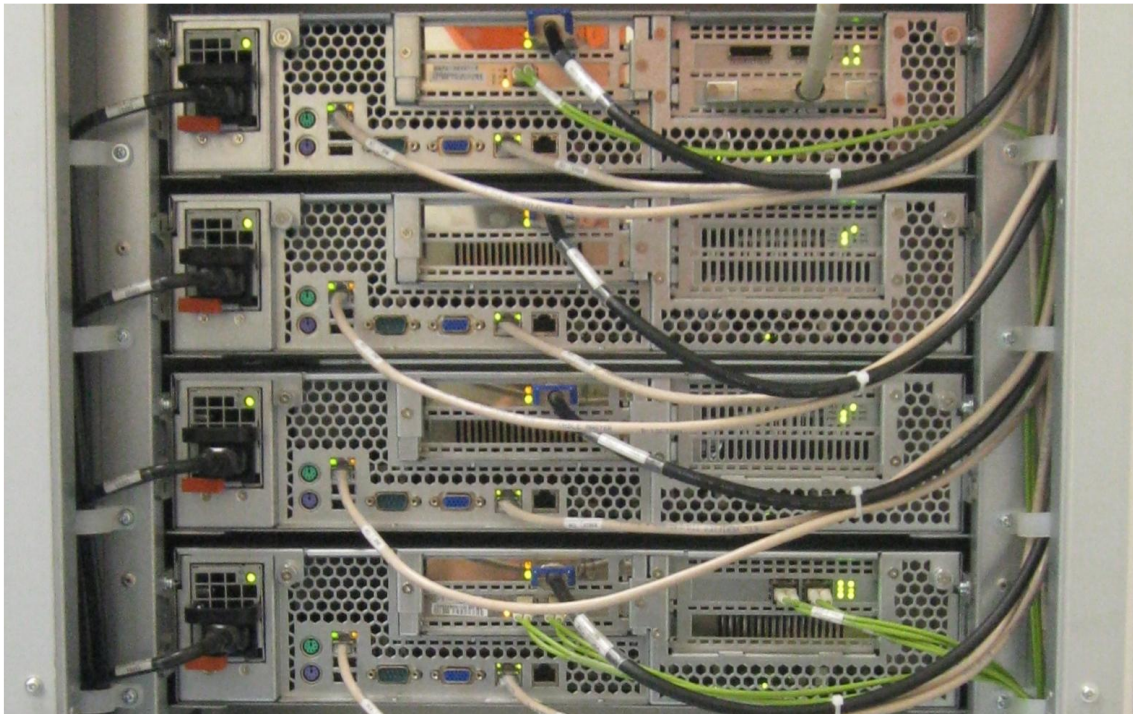
Ilustração do console do equipamento contendo o REC BOX:



Vista interna frontal do REC BOX, contendo o item UNIDADE DE RECONSTRUCAO DE IMAGENS
PX74-10442*A 1:



Vista traseira do REC BOX, e das 04 unidades do item UNIDADE DE RECONSTRUCAO DE IMAGENS PX74-10442*A 1 no gabinete:



UNIDADE DE RECONSTRUCAO DE IMAGENS PX74-10442*A 1 E UM SERVIDOR (CPU), SENDO COMPOSTO POR UM CHASSIS METALICO, FONTE, VENTOINHAS DE VENTILACAO, LEDS DE STATUS, PLACA-MAE, PENTES DE MEMORIA RAM, FONTE DE ALIMENTACAO, SLOTS INTERNOS PARA EXPANSAO DE PLACAS OFFBOARD E INTERFACES DE DADOS E ALIMENTACAO.

APLICACAO: PARTE HOMOLOGADA DO APARELHO DE TOMOGRAFIA COMPUTADORIZADA CANON, MODELO TSX-302A, O ITEM UNIDADE DE RECONSTRUCAO DE IMAGENS PX74-10442*A 1, E DE USO EXCLUSIVO DO APARELHO DE TOMOGRAFIA, E FAZ PARTE DO SISTEMA DE RECONSTRUCAO DE IMAGENS DO EQUIPAMENTO (RECBOX), E TEM A FUNCAO DE CONECTAR AO GANTRY DO EQUIPAMENTO PARA RECEBIMENTO DOS DADOS PUROS DE AQUISICAO DO DAS (DETECTOR DE ESTADO SOLIDO) E EM SEGUIDA REALIZAR O PRE-PROCESSAMENTO PARA FORMACAO DE UMA MATRIZ DE IMAGEM DE DIAGNOSTICO MEDICO.